

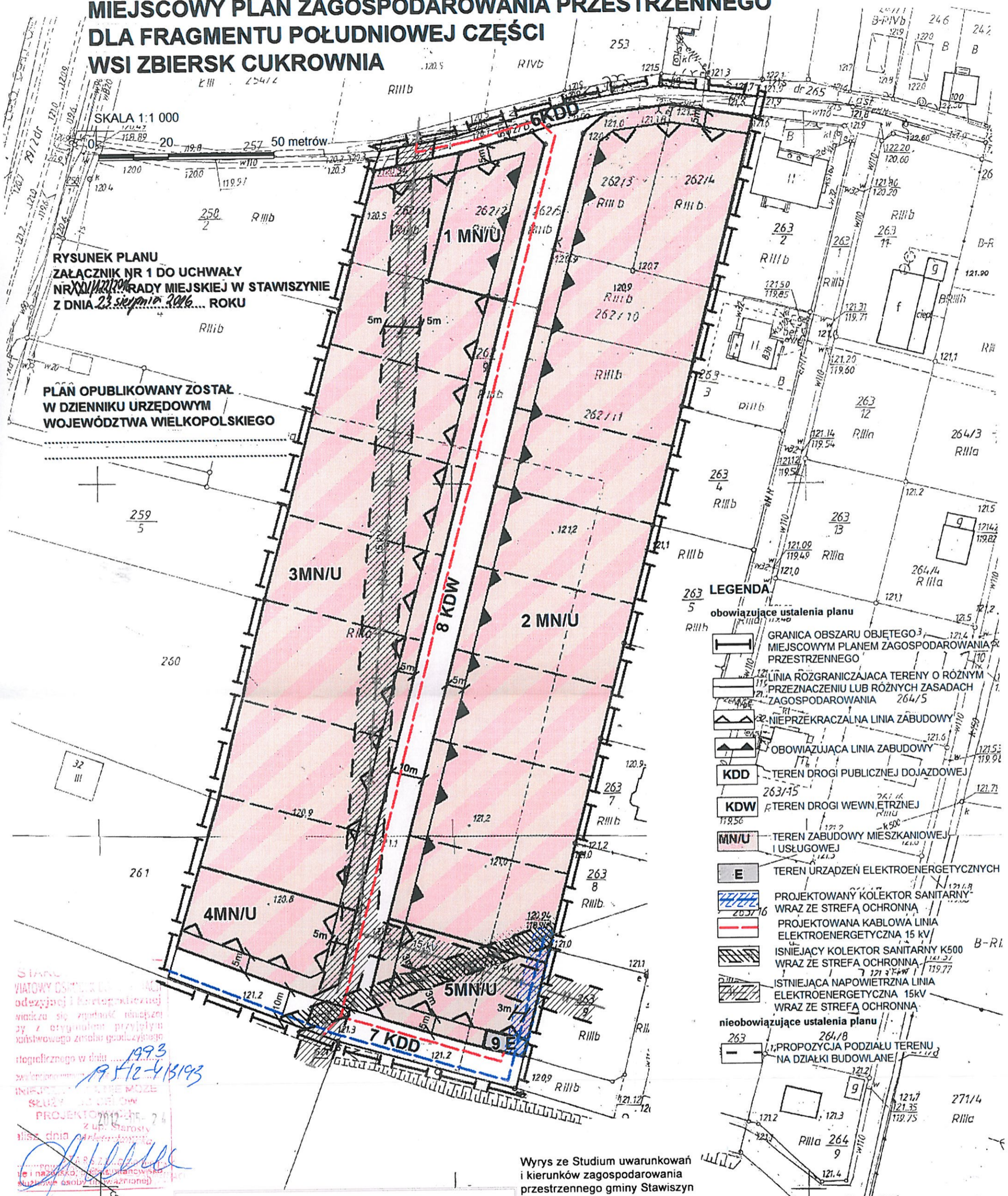
MIEJSCOWY PLAN ZAGOSPODAROWANIA PRZESTRZENNEGO DLA FRAGMENTU POŁUDNIOWEJ CZĘŚCI WSI ZBIERSK CUKROWNIA

SKALA 1:1 000

50 metrów

**RYСУNEK PLANU
ZAŁĄCZNIK NR 1 DO UCHWAŁY
NR XX/1121/2016
RADY MIEJSKIEJ W STAWISZYNE
Z DNIA 23 sierpnia 2016 ROKU**

**PLAN OPUBLIKOWANY ZOSTAŁ
W DZIENNIKU URZĘDOWYM
WOJEWÓDZTWA WIELKOPOLSKIEGO**

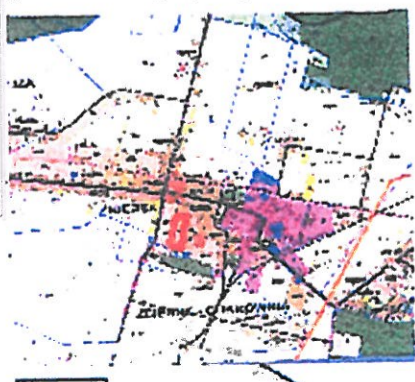


LEGENDA

- obowiązujące ustalenia planu**
- GRANICA OBSZARU OBJĘTEGO MIEJSCOWYM PLANEM ZAGOSPODAROWANIA PRZESTRZENNEGO
 - LINIA RÓZGRANICZAJĄCA TERENY O RÓŻNYM PRZEZNACZENIU LUB RÓŻNYCH ZASADACH ZAGOSPODAROWANIA
 - NIEPRZEKRACZALNA LINIA ZABUDOWY
 - OBOWIĄZUJĄCA LINIA ZABUDOWY
 - TEREN DROGI PUBLICZNEJ DOJAZDOWEJ
 - TEREN DROGI WEWNĘTRZNEJ
 - TEREN ZABUDOWY MIESZKANIOWEJ I USŁUGOWEJ
 - TEREN URZĄDZEŃ ELEKTROENERGETYCZNYCH
 - PROJEKTOWANY KOLEKTOR SANITARNY WRAZ ZE STREFĄ OCHRONNĄ
 - PROJEKTOWANA KABLOWA LINIA ELEKTROENERGETYCZNA 15 kV
 - ISTNIEJĄCY KOLEKTOR SANITARNY K500 WRAZ ZE STREFĄ OCHRONNĄ
 - ISTNIEJĄCA NAPONOWIETRZNA LINIA ELEKTROENERGETYCZNA 15kV WRAZ ZE STREFĄ OCHRONNĄ
- nieobowiązujące ustalenia planu**
- PROPOZYCJA PODZIAŁU TERENU NA DZIAŁKI BUDOWLANE

Stare
VIATOWY OS...
odezycznej i kartograficznej
wraz z...
1993
19.12.4/13193
PROJEKTOWA...
z up. Starosta
11.12.2016

Wyrus ze Studium uwarunkowań i kierunków zagospodarowania przestrzennego gminy Stawiszyn



PRZEWODNICZĄCA
RADY MIEJSKIEJ W STAWISZYNE

Barbara Włodarczyk

STAROS...
VIATOWY OS...
odezycznej i kartograficznej
18.12.2016
5233/2
11.12.2016
z up. Starosta

Temat: „Miejscowy plan zagospodarowania przestrzennego dla fragmentu południowej części wsi Zbiersk Cukrownia”
Zespół autorski:
mgr inż. Anna Maria Kania - główny projektant
opracowania urbanistyczne nr 1681
Agata Kania - asystent projektanta
Skala: 1:1000
Data: sierpień 2016r.

WYKONANIE
SKALA 1:1000
Zbiersk Cukrownia
Stawiszyn
POWIAT KALISKI
WOJEWÓDZTWO WIELKOPOLSKIE

— granica opracowania mpzp